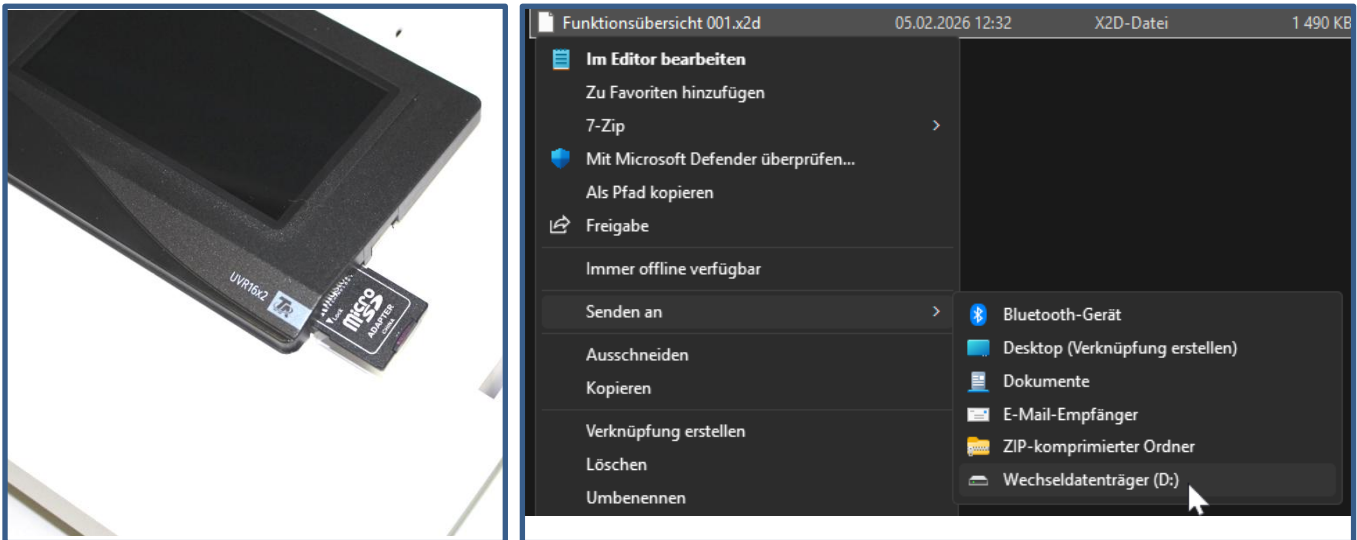


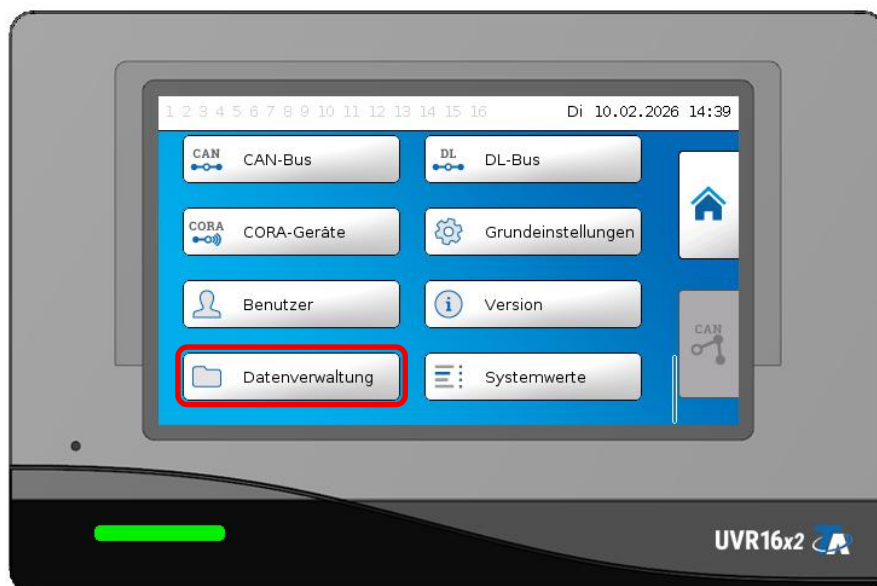
## x2-Programmbibliothek

# Aufspielen von Funktionsdaten und Funktionsübersicht auf UVR16x2

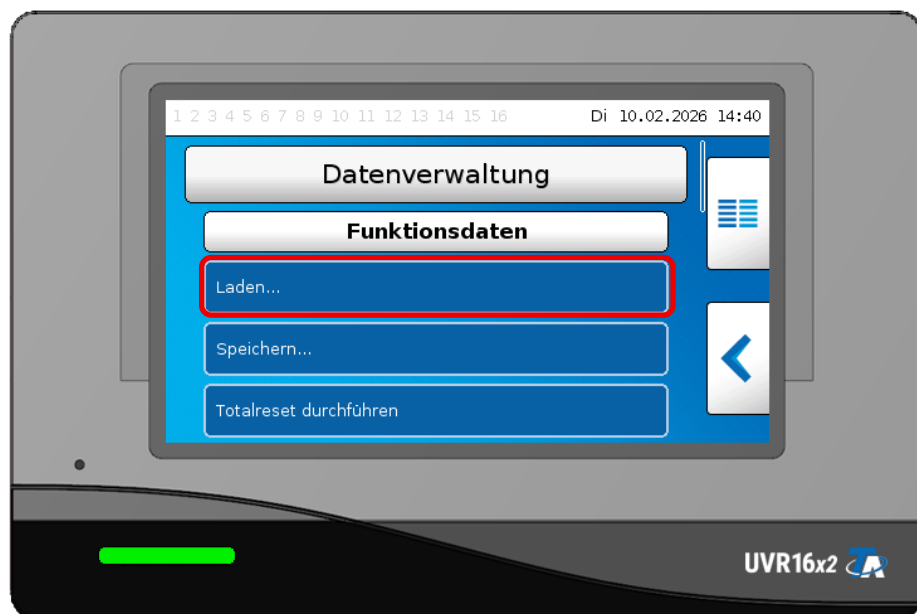
SD-Karte aus dem Regler entnehmen und in den SD-Kartenleser des Computers stecken. Aus dem Projektordner die Dateien „0xx Funktionsdaten.dat“ und „0xx Funktionsübersicht.x2d“ auf die SD-Karte kopieren. Anschließend die SD-Karte wieder in den Regler stecken.



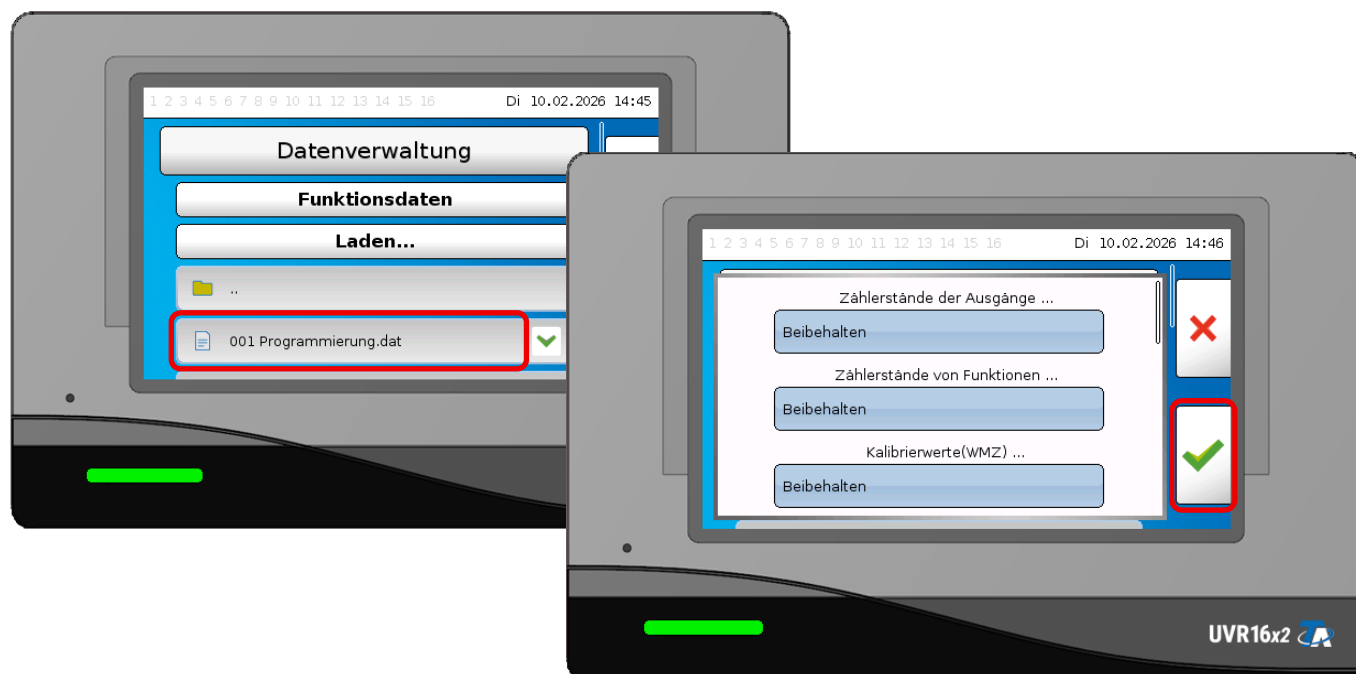
Im Hauptmenü hinunter scrollen und den Button „Datenverwaltung“ auswählen.



Den Menüpunkt „Funktionsdaten“ → „Laden ...“ auswählen. Um neue Funktionsdaten laden zu können, ist Expertenzugang notwendig. Das Passwort lautet werksseitig **128**



Im neuen Fenster wird der Inhalt der SD-Karte gelistet. Die Funktionsdaten-Datei befindet sich am Ende der Liste, nach den Ordnern. Die gewünschten Funktionsdaten (.dat Datei) auswählen. Die Auswahl mittels dem Haken bestätigen. Der Regler startet automatisch neu und lädt die neuen Daten.



Auf die gleiche Weise wird in einem zweiten Schritt die Funktionsübersicht aufgespielt.  
„Datenverwaltung“ → „Funktionsübersicht“ → „Laden...“ → „0xx Funktionsübersicht.x2d“ → abhaken.

## Wechseln zu

- ➡ Funktionsübersicht: Haus rechts im Hauptmenü antippen



- ➡ Hauptmenü: In der Funktionsübersicht 5 Sekunden dauerhaft auf das Display tippen, dann den linken Button antippen.